

XI. ÖFFENTLICHE FINANZEN

ERGEBNISHAUSHALT 2011

Erträge (in Tsd. EUR)

Ertragsart	Ergebnisplan 2010	Ergebnisplan 2011
Grundsteuer	2.780	3.000
Gewerbsteuer	5.000	5.600
Einkommensteueranteile einschl. Kompensationsleistungen	7.311	8.630
Umsatzsteueranteile	1.650	1.800
Sonst. Steuern	145	209
Schlüsselzuweisungen	5.228	1.779
Sonst. lfd. Zuweisungen	3.914	3.115
Verwaltungs- und Benutzungsgebühren	1.396	1.398
Privatrechtliche Leistungsentgelte	432	445
Kostenerstattungen und Kostenumlagen	800	658
Konzessionsabgaben	884	815
Finanzerträge (Zinsen, Dividenden u.a.)	461	448

Aufwendungen (in Tsd. EUR)

Aufwendungsart	Ergebnisplan 2010	Ergebnisplan 2011
Personal- und Versorgungsaufwendungen	8.509	8.518
Aufwendungen für Sach- und Dienstleistungen	5.338	5.230
Kreisumlage	14.870	13.925
Gewerbesteuerumlagen	868	973
Krankenhauspauschale	274	272
Verlustabdeckung Eigenbetrieb Bäderwesen	296	275
Sonst. Umlagen und Zuschüsse	1.425	1.493
Sonstige ordentliche Aufwendungen	1.587	1.549
Zinsen und sonstige Finanzaufwendungen	309	249

Datenbasis 2010: Ansätze Haushaltsplan, Datenbasis 2011: Ansätze Haushaltsplan mit Nachtrag

Quelle: Fachbereich II Finanzen der Stadt Salzkotten

FINANZHAUSHALT 2011

Investive Einzahlungen (in Tsd. EUR)

Einzahlungsart	Finanzplan 2010	Finanzplan 2011
Zuwendungen für Investitionen	3.190	2.161
Einzahlungen aus Vermögensverkauf	1.330	1.557
Erschließungs- und KAG-Beiträge	250	360
Aufnahme und Rückflüsse von Krediten	0	10

Investive Auszahlungen (in Tsd. EUR)

Auszahlungsart	Finanzplan 2010	Finanzplan 2011
Erwerb von Grundstücken und Gebäuden	1.369	1.138
Baumaßnahmen	2.716	1.712
Erwerb von beweglichem Vermögen	311	381
Erwerb von Finanzlagen	35	73
Sonstige Investitionsauszahlungen	326	128
Tilgung und Gewährung von Krediten	850	463

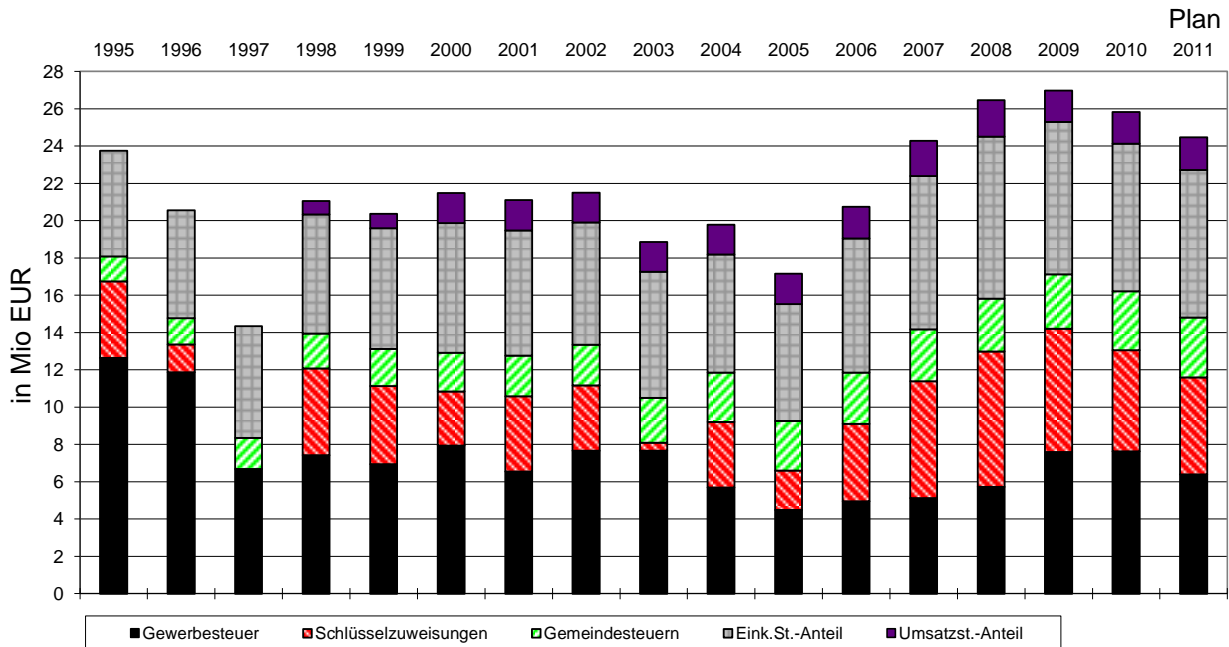
Datenbasis 2010: Ansätze Haushaltsplan

Datenbasis 2011: Ansätze Haushaltsplan mit Nachtrag

Quelle: Fachbereich II Finanzen der Stadt Salzkotten

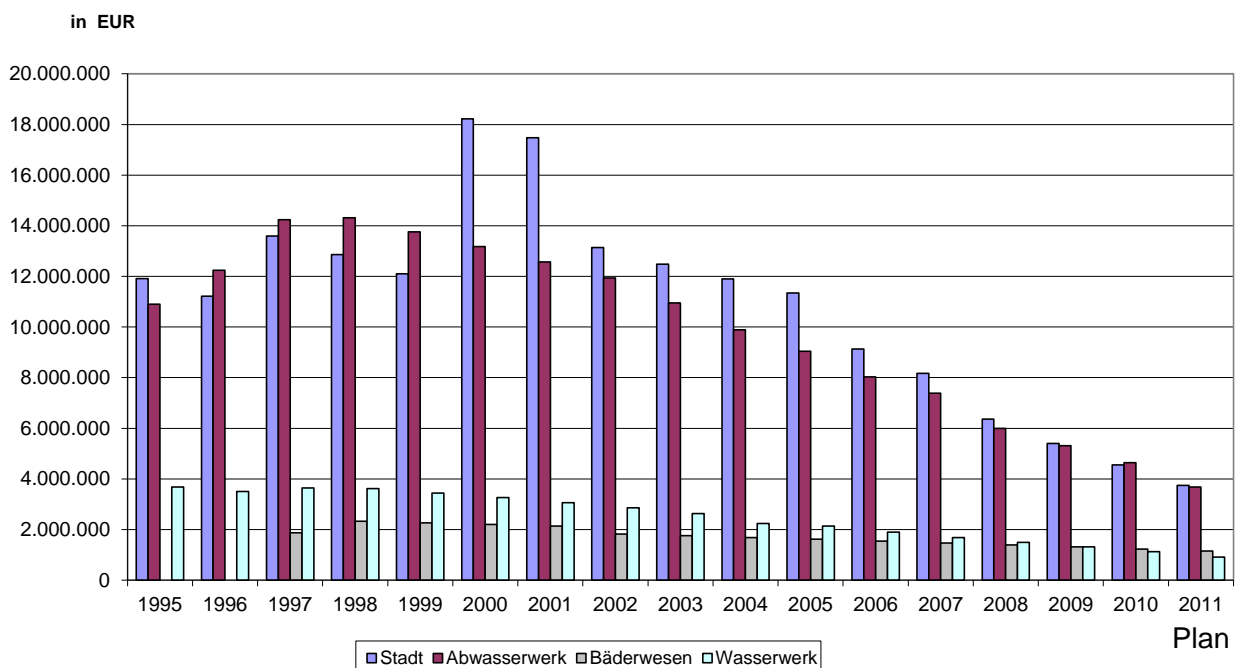
ENTWICKLUNG WICHTIGER EINNAHMEN IM STÄDTISCHEN HAUSHALT

1995-2011



SCHULDENENTWICKLUNG

1995-2011

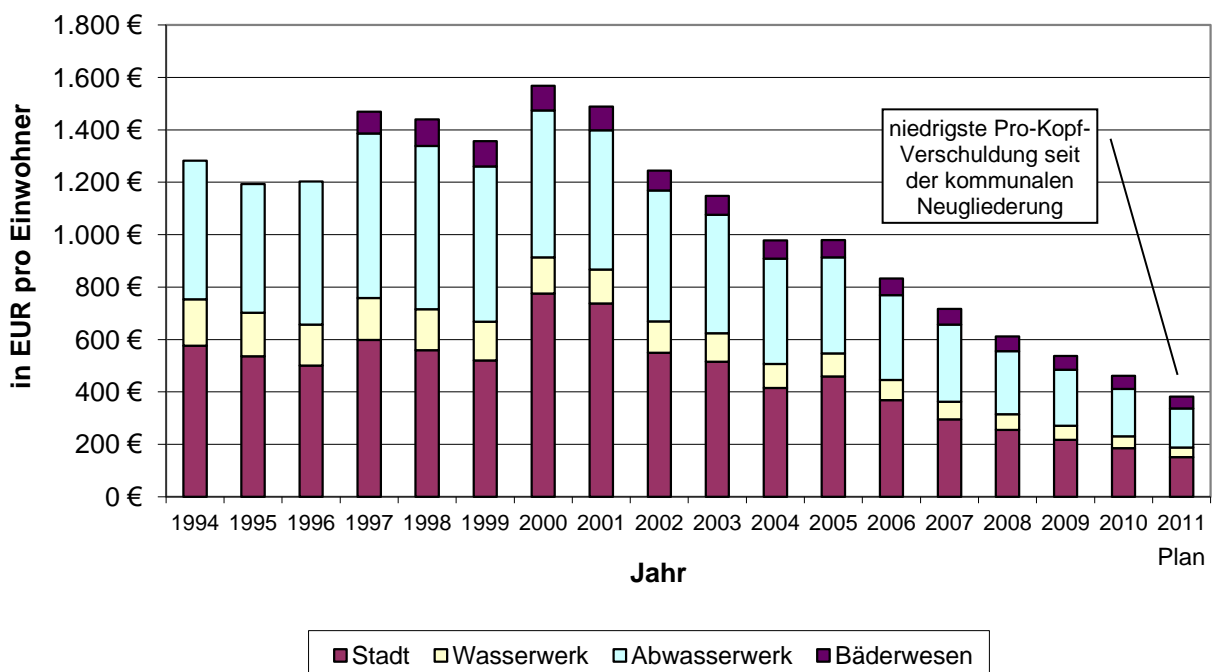


PRO-KOPF-VERSCHULDUNG

Jahr	Stadt	Wasserwerk	Abwasserwerk	Bäderwesen	GESAMT
1998	558,84 €	157,35 €	622,54 €	101,01 €	1.439,74 €
1999	520,29 €	148,06 €	591,74 €	97,27 €	1.357,36 €
2000	775,30 €	138,66 €	560,70 €	93,62 €	1.568,28 €
2001	738,17 €	129,36 €	530,78 €	90,18 €	1.488,49 €
2002	549,58 €	119,47 €	499,42 €	76,03 €	1.244,50 €
2003	514,79 €	108,75 €	451,91 €	72,32 €	1.147,94 €
2004	414,83 €	91,38 €	402,80 €	68,67 €	977,67 €
2005	459,65 €	86,91 €	366,82 €	65,52 €	978,89 €
2006	368,84 €	76,67 €	324,43 €	62,41 €	832,35 €
2007	295,90 €	67,36 €	294,19 €	58,97 €	716,42 €
2008	255,20 €	59,81 €	240,56 €	55,92 €	611,50 €
2009	217,68 €	52,92 €	214,28 €	52,93 €	537,81 €
2010	185,38 €	45,00 €	181,69 €	49,70 €	461,76 €
2011	151,13 €	36,91 €	148,45 €	46,29 €	382,78 €

Stand: jeweils am 31.12. des Jahres – 2011: Planzahlen

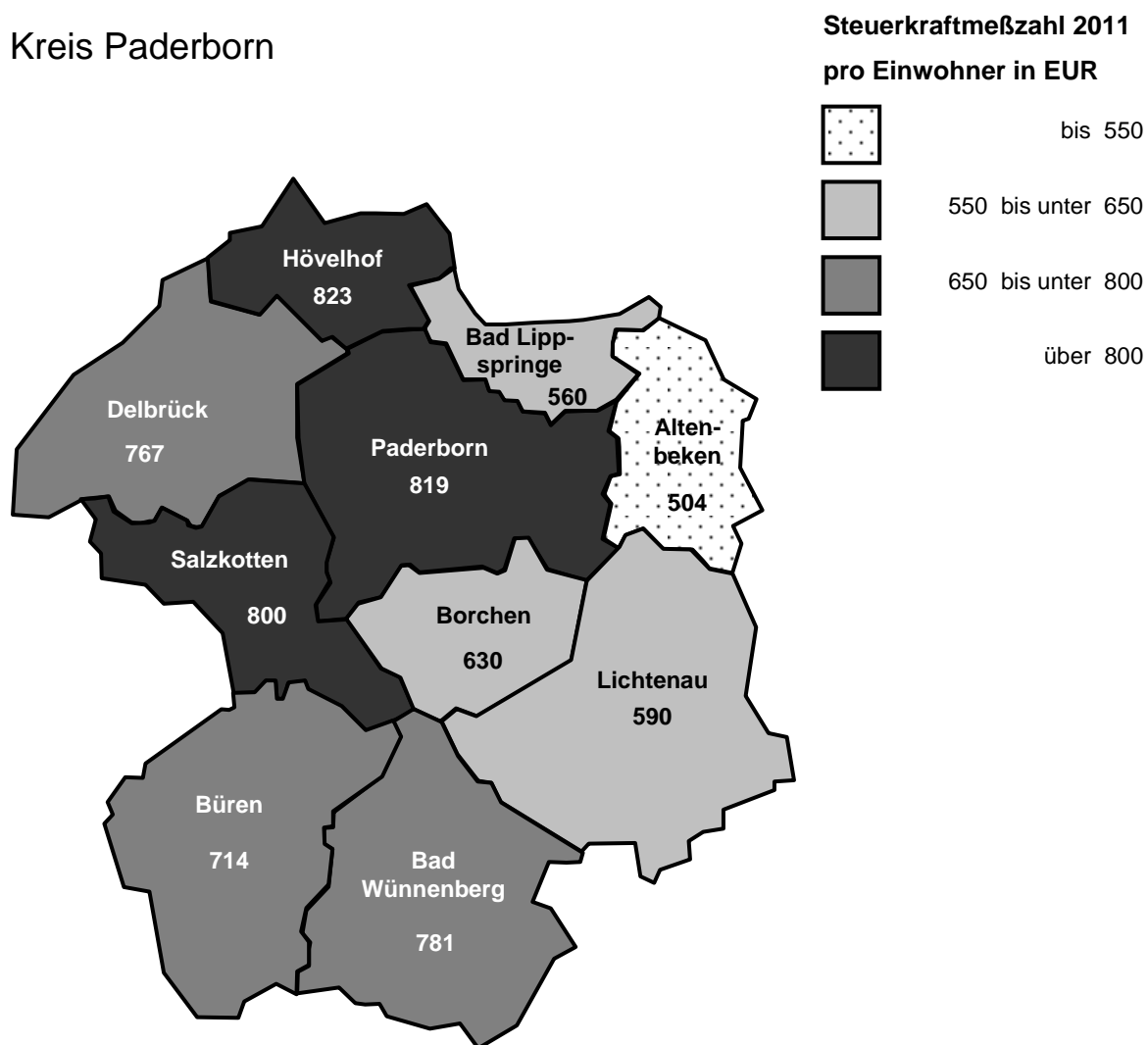
Pro-Kopf-Verschuldung 1994-2011



STEUERKRAFTMESSZAHL 2011 PRO EINWOHNER

Die Steuerkraftmeßzahl einer Gemeinde wird gebildet aus der Grundsteuer, der Gewerbesteuer, den Gemeindeanteilen an der Einkommensteuer und Umsatzsteuer sowie Kompensationsleistungen abzüglich der Gewerbesteuerumlage.

Kreis Paderborn



Quelle: IT.NRW/eigene Berechnungen