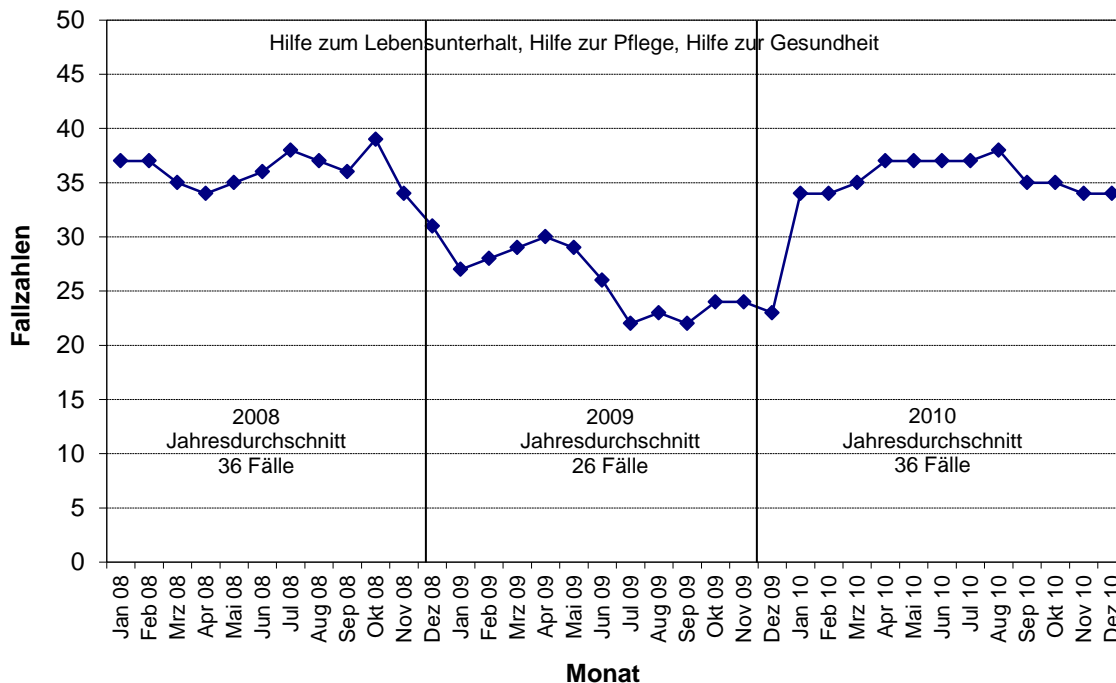


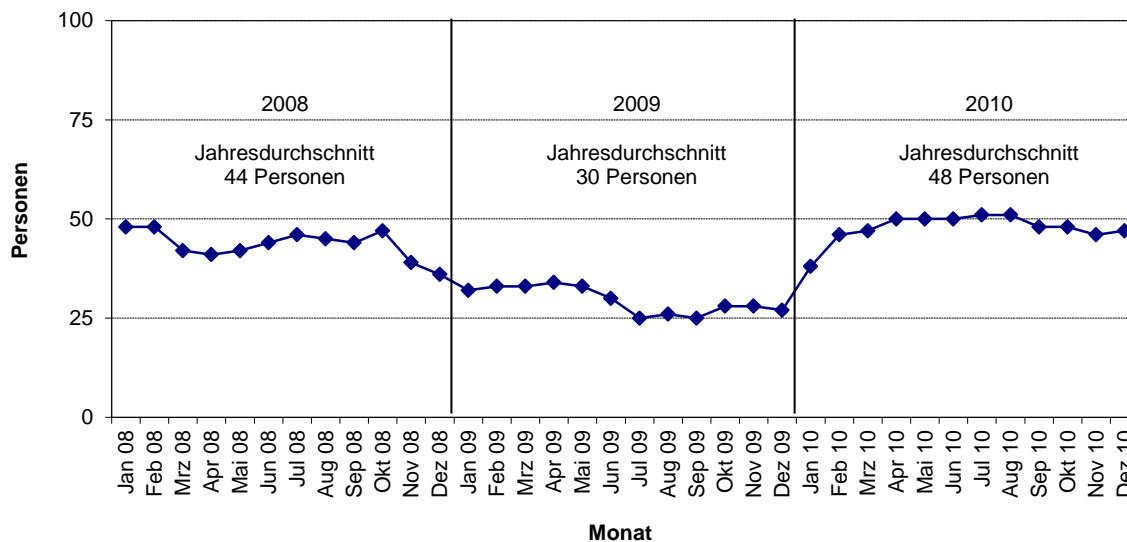
VII. SOZIALLEISTUNGEN

ENTWICKLUNG DER SOZIALHILFEFÄLLE

Entwicklung der Fallzahlen 2008-2010



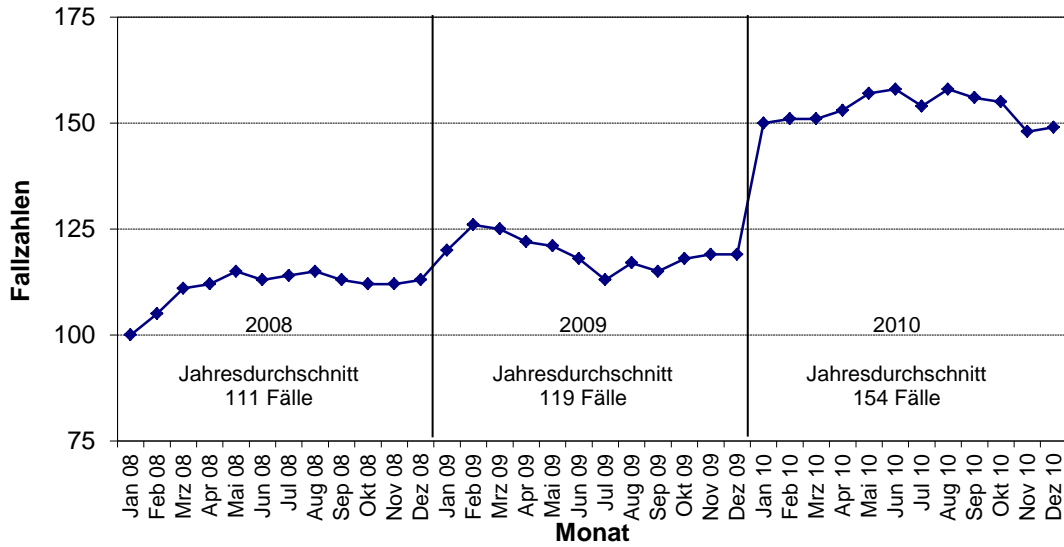
Entwicklung der Personenzahlen 2008-2010



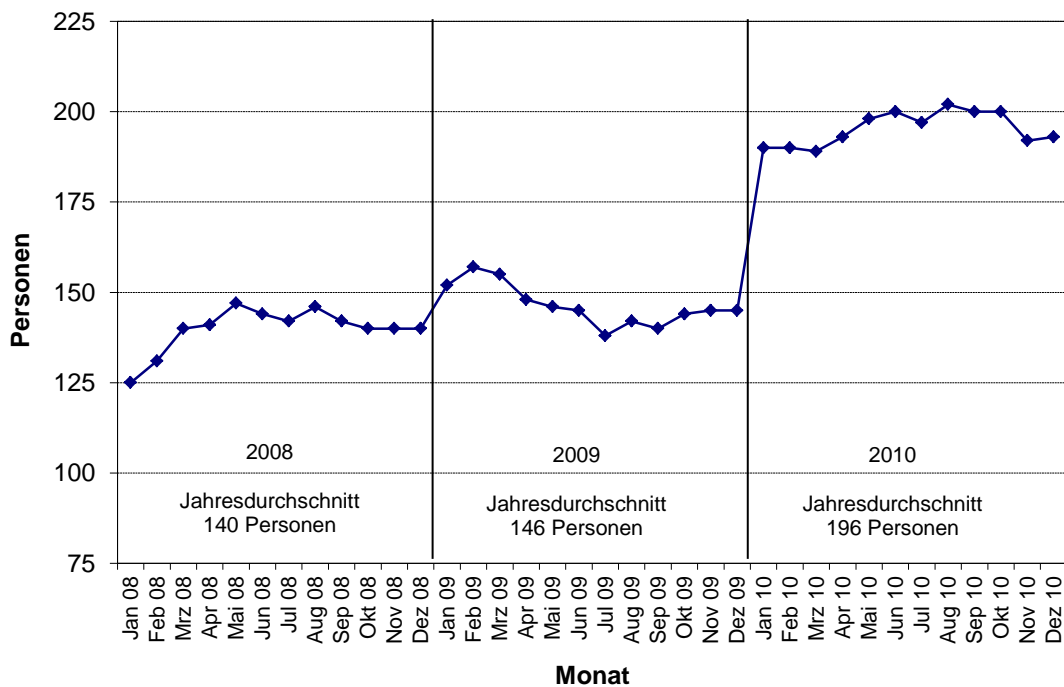
Quelle: Fachbereich V Bildung und Soziales der Stadt Salzkotten

ENTWICKLUNG DER GRUNDSICHERUNG

Entwicklung der Fallzahlen 2008-2010



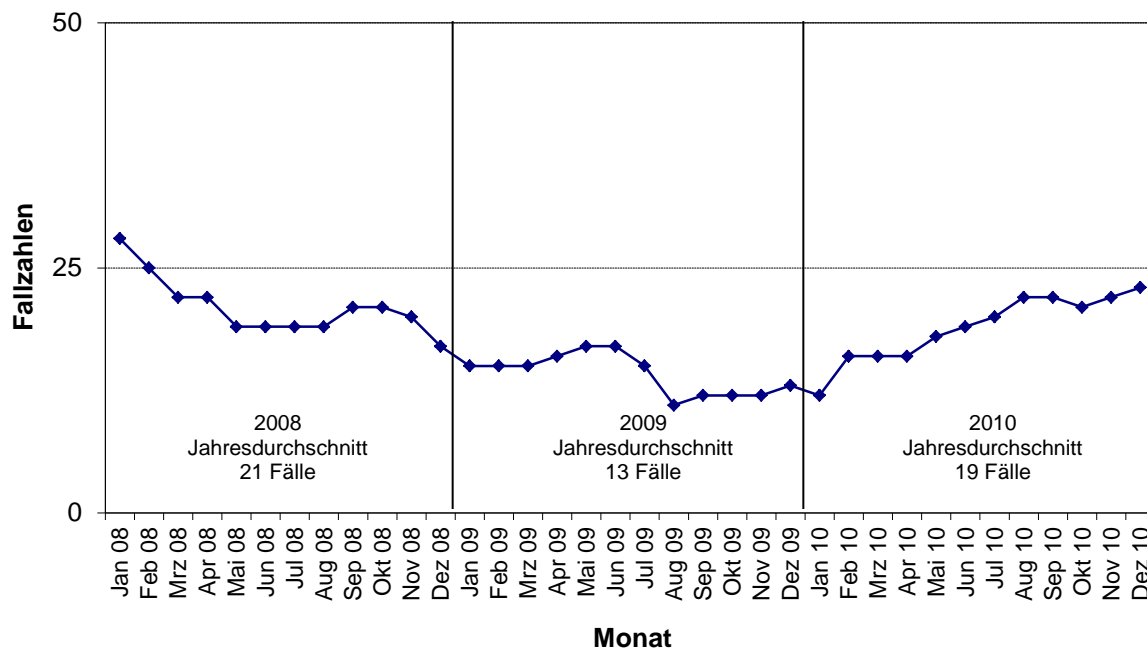
Entwicklung der Personenzahlen 2008-2010



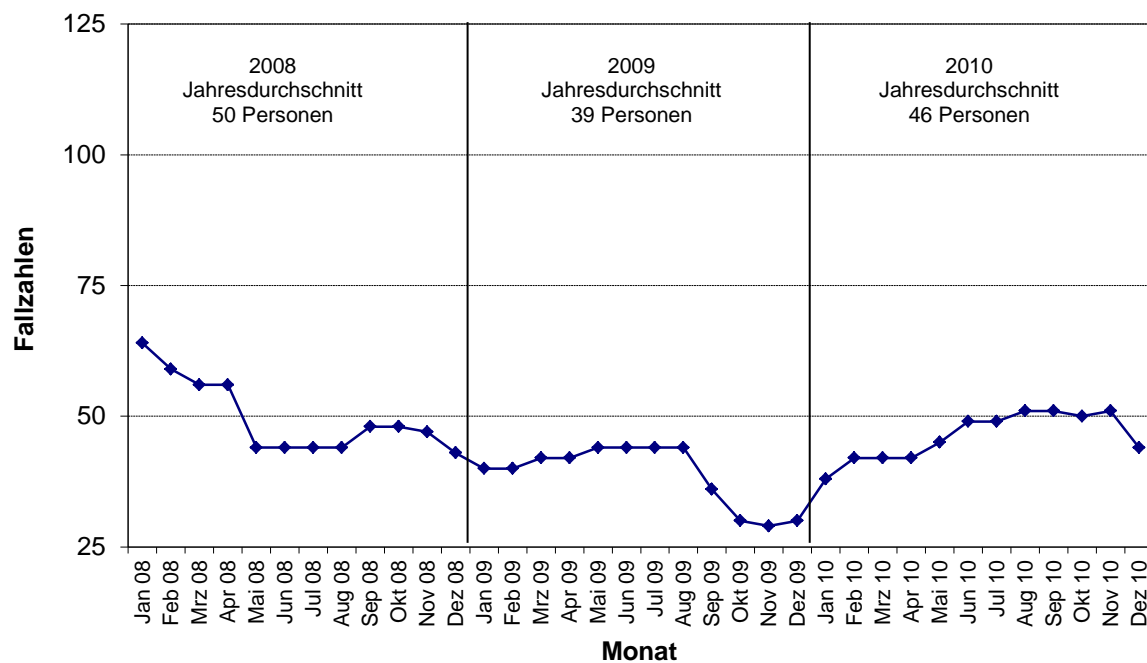
Quelle: Fachbereich V Bildung und Soziales der Stadt Salzkotten

ENTWICKLUNG DER ASYLBEWERBERFÄLLE

Entwicklung der Fallzahlen 2008-2010



Entwicklung der Personenzahlen 2008-2010



Quelle: Fachbereich V Bildung und Soziales der Stadt Salzkotten

ENTWICKLUNG DER RENTENANTRÄGE

Antragsart	2006			2007	2008	2009	2010
	Deutsche	Ausländer	Gesamt				
Antrag wegen Berufs-/ Erwerbsunfähigkeit	47	2	49	51	59	63	67
Weiterzahlung wegen Berufs-/ Erwerbsunfähigkeit	4	12	16	17	19	20	23
Erziehungsrente	1	0	1	3	2	1	2
Regelaltersrente	75	1	76	79	85	84	90
Altersrente für langjährig Versicherte	17	0	17	19	18	20	25
Altersrente für Schwerbehinderte	19	0	19	23	22	23	25
Altersrente wegen Arbeitslosigkeit	18	0	18	25	24	21	22
Altersrente für Frauen	12	1	13	13	14	15	21
Umwandlung in einer andere Rentenart/Verkürzter Rentenanspruch	9	9	18	28	29	25	30
Antrag auf Voll-/Teilrente	0	0	0	1	2	2	1
Hinterbliebenenrenten	80	9	89	95	105	104	108
Witwen-/ Witwerrente nach dem vorletzten Ehegatten	0	0	0	1	1	1	1
Witwen-/ Witwerrente an den geschiedenen Ehegatten	0	0	0	1	2	1	1
Einzelanträge	277	68	345	460	475	480	495
Zeugenerklärung	1	0	1	4	2	2	0
Versicherung an Eides Statt	0	0	0	0	0	0	0
Renten-Auskunft (einschl. Fax/PC)	.	.	566	631	635	636	651
Formlose Rentenansprüche	.	.	8	7	6	5	2
GESAMT	.	.	1.236	1.458	1.500	1.503	1.564

Quelle: Fachbereich V Bildung und Soziales der Stadt Salzkotten

ZUWEISUNGEN VON SPÄTAUSSIEDLERN

Jahr	2006	2007	2008	2009	2010
Zuweisungen	32 Personen	3 Personen	3 Personen	0 Personen	0 Personen

Quelle: Fachbereich V Bildung und Soziales der Stadt Salzkotten

ZUWEISUNGEN VON ASYLBEWERBERN

Jahr	2006	2007	2008	2009	2010
Zuweisungen	19 Personen	13 Personen	6 Personen	11 Personen	17 Personen

Quelle: Fachbereich V Bildung und Soziales der Stadt Salzkotten

WOHNGELDFÄLLE

Jahr	2006	2007	2008	2009	2010
Fallzahlen	319*	351*	317*	464*	435*
ausgezahltes Wohngeld	207.087 €	195.817 €	170.370 €	288.306 €	319.318 €

* = ohne Heimfälle (rückwirkend ab 2001) und ohne noch nicht abgeschlossene Fälle

Quelle: Fachbereich V Bildung und Soziales der Stadt Salzkotten

FAMILIENPÄSSE 2010

Mit der Herausgabe des Salzkottener Familienpasses will die Stadt Salzkotten die Familien durch Vergünstigungen in verschiedenen Bereichen finanziell entlasten und einen kommunalen Beitrag zur Familienpolitik leisten.

Durch den Familienpass wurden in 2010 besonders Familien ab 3 Kindern gefördert, ebenso Alleinerziehende ab 1 Kind, Familien ab 2 Kindern, die ihr Einkommen überwiegend aus Arbeitslosengeld, Arbeitslosengeld II oder aus laufenden Leistungen zum Lebensunterhalt nach dem Sozialgesetzbuch XII erzielen und Familien mit einem Kind, bei dem eine Behinderung von mindestens 50% im Sinne des Schwerbehindertengesetzes vorliegt.

	Familienpassinhaber mit ... Kind/ern								GESAMT	
	1	2	3	4	5	6	7	>8	Pässe	Kinder
Anzahl Pässe	124	128	304	75	26	4	5	19	685	1.980
davon:										
gemeinsamerziehend	17	39	285	70	24	4	4	19	462	1.601
alleinerziehend	107	89	19	5	2	-	1	-	223	379

Quelle: Fachbereich V Bildung und Soziales der Stadt Salzkotten